

Open'Actualités

DANS CE NUMÉRO :

SERVICES 2

La saisie des questionnaires en ligne :
Zéro Papier !

La consultation des retours et traitements en ligne : 2

Zéro Délai !

Le suivi pédagogique en ligne : 3

100% Efficacité !

ÉTUDE 3

Publication synthétique du résultat de notre étude statistique annuelle sur les styles sociaux.

ÉTUDE STATISTIQUE ANNUELLE STYLES SOCIAUX



■ En pages 3 et 4 découvrez les résultats de notre étude statistique annuelle sur les styles sociaux.

■ Une analyse menée sur un échantillon de 1000 participants.

■ Une répartition par niveau d'empathie et de flexibilité....

Des SUSHI's sur le Net...

Près de **15%** des formations sont aujourd'hui dispensées aux États-Unis via le web où au travers des Nouvelles Technologies de l'Information et de la Communication. Et cette part va bien sûr croissante.

Si l'activité de consultant et de formateur en management peut sembler rester pour l'instant à l'abri de ces évolutions - tant la relation de face à face est primordiale dans tout processus de changement - ces chiffres ne peuvent non plus laisser indifférent.

Depuis sa création, Open'Act s'est résolument tourné vers le web, par raison mais aussi par passion.

Nous avons ainsi développé pour vous satisfaire encore mieux, un ensemble de services sur internet dénommés SUSHI !! (Internet High Speed Users Services) qui, nous l'espérons, bâtiront les premiers ponts entre nos métiers actuels et ce qu'ils deviendront demain.



Les 3 premiers SUSHI's concernent :

- ◆ La saisie en ligne directement via Internet des questionnaires (Styles sociaux, SPM, CAP, Leadership ...).
- ◆ La consultation en ligne de l'ensemble des « scorings » réalisés pour votre compte.
- ◆ La mise en place de ressources pour les participants afin d'assurer le suivi pédagogique des formations réalisées.

Fax

☞ Le cabinet suisse ProPart qui est affilié au réseau Persona depuis plus de 15 ans a été certifié sur nos 360° SPM - dénommé MAP pour Management Action Profile - et CAP - intitulé SCA pour Sales Competency Assessment, en avril dernier. Ces mêmes produits vont être diffusés en Malaisie rapidement. Une session de certification est organisée le 29 et 30 juin.

☞ Julia Petchey a quitté ce trimestre la direction générale de Personal Awareness Systems. Jon Gornstein assure « l'intérim » en attendant le recrutement d'un nouveau Directeur Général.

☞ Le séminaire Management de Projet organisé pour les consultants les 15 et 16 mai a été également l'opportunité de présenter le nouveau packaging des supports de formation. Un tout nouveau procédé d'impression numérique assure une qualité laser des documents et la couleur fait désormais son apparition.

Calendrier

La rentrée s'annonce riche en événements pour les consultants :

- ◆ un séminaire sur les styles sociaux - Communication Persuasive est programmé les 7 & 8 septembre.
- ◆ Une session sur le management de projet aura lieu pour sa part les 25 et 26 septembre.
- ◆ Open'Act organisera à partir de septembre des démos auprès des consultants intéressés de SUSHI (Internet Hi Speed Users Services).



Tous ces événements sont réservés aux consultants.



LA SAISIE DES QUESTIONNAIRES EN LIGNE : ZÉRO PAPIER !

De quoi s'agit-il ?

A partir de septembre, vos clients pourront désormais renseigner directement leurs questionnaires (style de communication, SPM, Leadership effectif, CAP...) sur le web.

Grâce à un code et à un mot de passe, un participant accède directement à son questionnaire (son nom s'affiche automatiquement) et peut le renseigner.

Les personnes qu'il a choisies pour l'évaluer, disposent également de codes et de mots de passe. Elles renseignent dans des conditions de parfaite confidentialité leurs questionnaires.

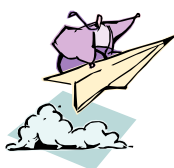
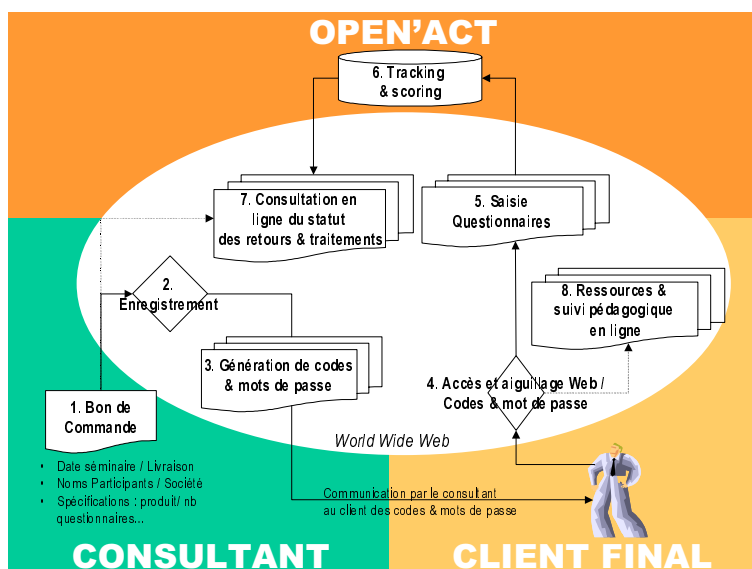
Quels bénéfices vais-je en retirer ?

1. Rapidité : La mise « en ligne » des questionnaires permet de gagner au moins 4 à 5 jours (temps gagné sur l'envoi des questionnaires aux participants et leur retour par la poste).

2. Sécurité : Les risques de pertes de données (poste, fax illisible, pas de nom, ...) sont écartés car tout transite par le web et est sauvegardé sur deux serveurs.

3. Image : A l'heure où l'internet est en pleine explosion, vous disposez d'un service performant qui valorisera d'autant mieux vos prestations de conseils et formation. Si le site de scoring est celui d'Open'Act, le nom de votre cabinet s'affiche directement sur chaque page Web lue par votre client.

4. Confort : Notre application vous délivre de tâches administratives fastidieuses et vous permet de vous (re)concentrer sur votre priorité : la relation client.



LES RETOURS DES QUESTIONNAIRES EN LIGNE : ZÉRO DÉLAI !

De quoi s'agit-il ?

Dès aujourd'hui (le service a été lancé en mars), vous pouvez à tout moment consulter l'état des retours des opérations qui sont en cours avec Open'Act.

Vous savez ainsi, le nombre de questionnaires par source (N, N-1...) qui ont été renseignés et /ou retournés pour chaque participant. Notre site vous indique également si les résultats (feedbacks) ont été ou non réalisés.

Grâce à un jeu de codes et de mots de passe qui vous est propre, cette information est bien sûr sécurisée et nul autre que vous ne peut avoir connaissance de ces informations.

Quels bénéfices vais-je en retirer ?

1. Maîtrise : Vous pouvez consulter en temps réel 24h/24h et 7 jours sur 7 l'état des retours des questionnaires et en informez quand vous voulez votre client.

2. Transparence : Vous connaissez parfaitement l'état des traitements réalisés par Open'Act : notre « back office » est ainsi mis en première ligne.



LE SUIVI PÉDAGOGIQUE EN LIGNE : 100% EFFICACITÉ

De quoi s'agit-il ?

Progressivement, nous mettrons en ligne d'ici la fin de l'année un ensemble de ressources pédagogiques destinées à vos participants afin d'optimiser le suivi et la mise en application des acquis du séminaire que vous leur aurez dispensé.

Pour exemple, vous pouvez aujourd'hui consulter librement notre centre de ressources sur le management de projet.

Chaque participant pourra, grâce à son code et mot de passe, compléter sa formation par une batterie d'exercices, approfondir certains thèmes par des ressources en ligne, ou travailler directement sur l'application de la formation grâce à des outils dédiés.

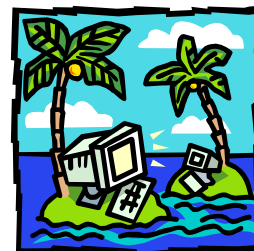
Tous les mois, des statistiques de consultation de ces ressources vous seront délivrées afin que vous puissiez avec vos clients tirer le bilan des opérations et mettre en place les actions adéquates.

Quels bénéfices vais-je en retirer ?

1. **Innovation** : Vous avez enfin avec cette application un véritable outil et système de suivi de la formation vous permettant d'offrir et de garantir à vos clients non pas une prestation « one shot » mais un véritable service s'inscrivant dans la durée.
2. **Efficacité** : Ce système ne vous prend aucun temps ! Tout est mis et géré en « ligne », y compris le traitement administratif (statistiques de consultation).
3. **Valeur ajoutée** : Vous pouvez ainsi proposer à vos clients des prestations supplémentaires sans coût additionnel. A vous de jouer pour alors vous servir au mieux de cet avantage concurrentiel.

Informatique sans frontière

- Le site web d'Open'Act est aujourd'hui hébergé aux Etats-Unis après l'avoir été dans la principauté de Monaco.



- Saviez-vous qu'aujourd'hui tout acte d'achat sur un site domicilié à l'étranger est susceptible de ne pas subir de TVA ?
- Toutefois, notre choix s'est fait sur la qualité et fiabilité des prestations offertes plutôt que sur ces considérations basse-

Étude

ÉTUDES STATISTIQUE ANNUELLE STYLES SOCIAUX

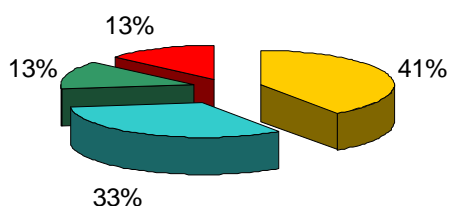
- ♦ Comment se répartissent statistiquement les participants par style ?
- ♦ Quel est le niveau moyen d'empathie ? Et de flexibilité ?
- ♦ Qui des femmes ou des hommes sont les plus empathiques ?
- ♦ Les vendeurs sont plus flexibles que les managers ?

Si vous animez le séminaire de Persona Inc. sur les styles sociaux -Communication Persuasive-, vous vous êtes certainement posés ces questions... à moins qu'un de vos participants ne l'ait fait !

Plus de Consentants que d'Ascendants

Une première information marquante réside dans la proportion beaucoup plus élevée de consentants (74%) que d'ascendants (26%). Par contre, on atteint un presque équilibre au niveau de la répartition expansifs (54%) et réservés (46%).

Répartition Globale



■ Facilitant ■ Analysant ■ Controlant ■ Promouvant

Les promoteurs et controlants, chacun à 13% - soit une personne sur 8, sont des styles largement minoritaires.

Les facilitateurs sont les plus représentés et constituent plus de 4 personnes sur 10.

Un tiers de l'échantillon est analysant.

La méthode :

Nous nous sommes basés sur un échantillon aléatoire de 1000 personnes représentant des participants des deux sexes, de tous secteurs d'activité et mixant aussi bien des managers que des vendeurs.

Rappel :

Dans le système de mesure de Persona Inc, le style social, l'empathie et la flexibilité d'un individu sont déterminées et mesurées au travers de 5 questionnaires remplis par des personnes de l'environnement professionnel de « l'apprécié ». L'empathie comme la flexibilité se mesurent sur une échelle de 1 (projection faible) à 4 (projection forte).

Étude sur-mesure :

Vos clients apprécieront certainement d'avoir des synthèses propres à leur entreprise. Vous pouvez vous adresser à nous si vous souhaitez, pour vos clients, une étude spécifique.



ÉTUDE STATISTIQUE ANNUELLE STYLES SOCIAUX – SUITE

Les styles renforcés : 0,5%

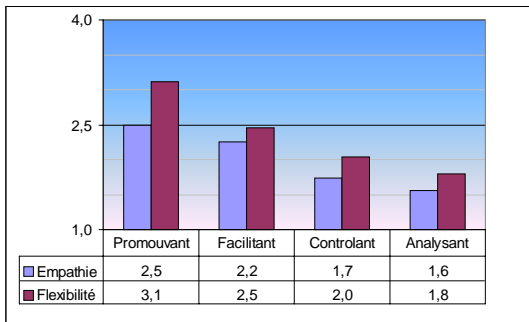
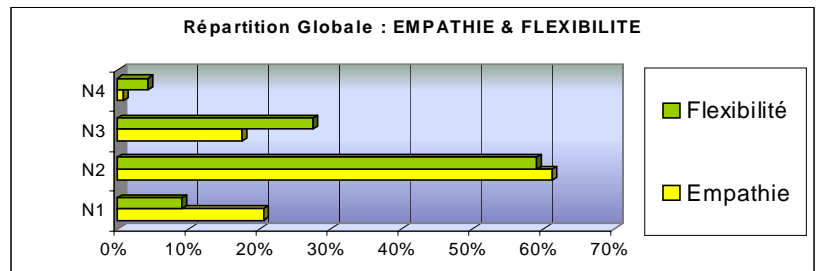
Un autre aspect intéressant de l'étude réside dans la mise en exergue de l'extrême rareté des styles **renforcés**. Il n'y a dans l'échantillon aucun analysant renforcé ! Par contre, les styles **modérés** constituent sans surprise l'essentiel « du bataillon » avec près de 77,7 % de la population. Les styles **combinés** représentent pour leur part 21,7%.

Toujours plus flexible qu'empathique

La moyenne totale au niveau de l'empathie (sur une échelle de 1 à 4) est de 1,99. La flexibilité, légèrement supérieure avec 2,27 n'atteint pas pour autant la médiane (2,5).

On notera au passage que sur l'échantillon de 1000 personnes, seulement 10 obtiennent le niveau d'empathie le plus élevé (4).

PROMOUVANT		FACILITANT	
0,2%	3,4%	6,5%	0,3%
0,8%	9,1%	30,5%	3,0%
1,8%	10,8%	27,4%	4,6%
0,1%	0,8%	0,9%	0,0%
CONTROLANT		ANALYSANT	



Les « expansifs » à l'écoute...

Les écarts sont cependant beaucoup plus marqués au niveau de l'empathie et de la flexibilité lorsque l'on segmente la population selon son style social. Alors que les promoteurs obtiennent en moyenne une empathie de 2,5, les analysants n'ont « que » 1,6. On trouve des écarts encore plus significatifs au niveau de la flexibilité.

Open'Act

12, rue Désiré Ruggieri
75 018 PARIS

Téléphone : 01 53 09 20 40
Télécopie : 01 53 09 20 41
eMail : contact@openact.com

RETROUVEZ-NOUS SUR LE WEB !

WWW.OPENACT.COM

Pour aider chacun à atteindre ses objectifs

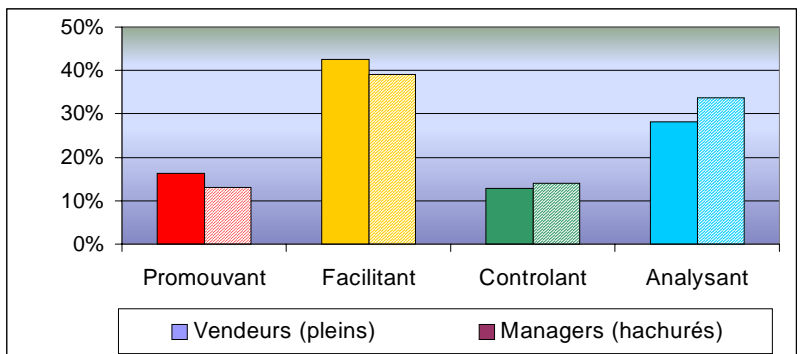


Les femmes plus empathiques que les hommes

D'ailleurs sur ces 10 personnes, 8 sont des femmes, alors même qu'elles sont sensiblement sous-représentées dans l'échantillon (32%). La moyenne de l'empathie féminine est de 2,14 contre 1,92 pour les hommes. Ceux-ci feraient-ils plus volontiers usage de leur supposée force que de l'écoute et du dialogue ?

Si les femmes gardent l'avantage pour la flexibilité, ce n'est toutefois que d'une courte tête (2,33 contre 2,24).

Par contre, il y a peu de différence à constater au niveau de la répartition par style entre hommes et femmes.



Les vendeurs : plus tournés vers la relation que les managers

Enfin, on ne sera pas étonné de voir que les promoteurs et facilitateurs commerciaux sont proportionnellement plus nombreux que les managers des mêmes styles (59% contre 52%). Toutefois, les différences restent ténues comme celles des niveaux d'empathie et de flexibilité très légèrement en faveur des commerciaux (0,2 d'écart).

Voilà pour les constats chiffrés, à vous maintenant de vous lancer dans l'analyse de ces résultats. Un forum est ouvert sur la question sur notre site web www.openact.com et est prêt à accueillir vos réflexions et débats...